



Aanleverspecificaties 22v11

QUALITY COLORS

By Remotec



Wie zijn we?

Quality Colors is een digitaal grootformaat printbedrijf dat werd opgericht in 1989.

Met onder meer **specialisaties in (re)branding, vlakbedprinting, stijlvolle signalisatie, bedrukte & uitgesneden folies en creatieve wayfinding** hebben we tal van succesvolle projecten gerealiseerd.

Daarbovenop beschikken we over een **eigen plaatsingsteam, hypermoderne machines** én wordt er stevast geïnvesteerd in de nieuwste technologieën.



Hoe aanleveren

1 Kleurprofielen	4
2 Resolutie	5
3 Afloop / Bleed	7
4 CutContour	10
5 Spotwit en Dekwit	13
6 Artboards in Illustrator	14
7 Aanleveren bestanden	15
Extra	17

1 | Kleurprofielen

CMYK of RGB

Bij het aanleveren van bestanden is de kleurruimte van belang.
Standaard aanlevering in **CMYK Fogra 39**.

Indien een kleur of zwart/wit foto vanuit Photoshop wordt aangeleverd **Adobe RGB (1998)**.

Let op!

Het uiteindelijke drukwerk kan altijd iets afwijken, aangezien het van veel factoren afhankelijk is.

- Kies voor het profiel 'FOGRA39' Wanneer je deze profielen aanhoudt zal jouw drukwerk het meest met de gekozen kleuren overeenkomen.
- Steunkleuren | Jouw ontwerp mag geen steunkleuren bevatten. Alle steunkleuren dienen te worden omgezet naar CMYK waarden. Je kunt in Adobe Illustrator en Adobe Indesign gemakkelijk alle kleuren omzetten naar CMYK waarden.
- Wanneer je RGB-kleuren hebt gebruikt in het ontwerp, dan treedt er altijd een kleurverschil op vanwege omzetting naar CMYK.
- Indien er toch een specifieke kleur moet gematched worden, kan er altijd een proefdruk gemaakt worden.

Gecombineerd zwart

Voor het printen van mooi **donker zwart** moet een combinatie gemaakt worden in CMYK.
De ideale combinatie hiervoor is **C50 M50 Y50 B100**.

Vraag het **Quality Colors profiel** (QCP.csf) gerust aan via info@qualitycolors.be

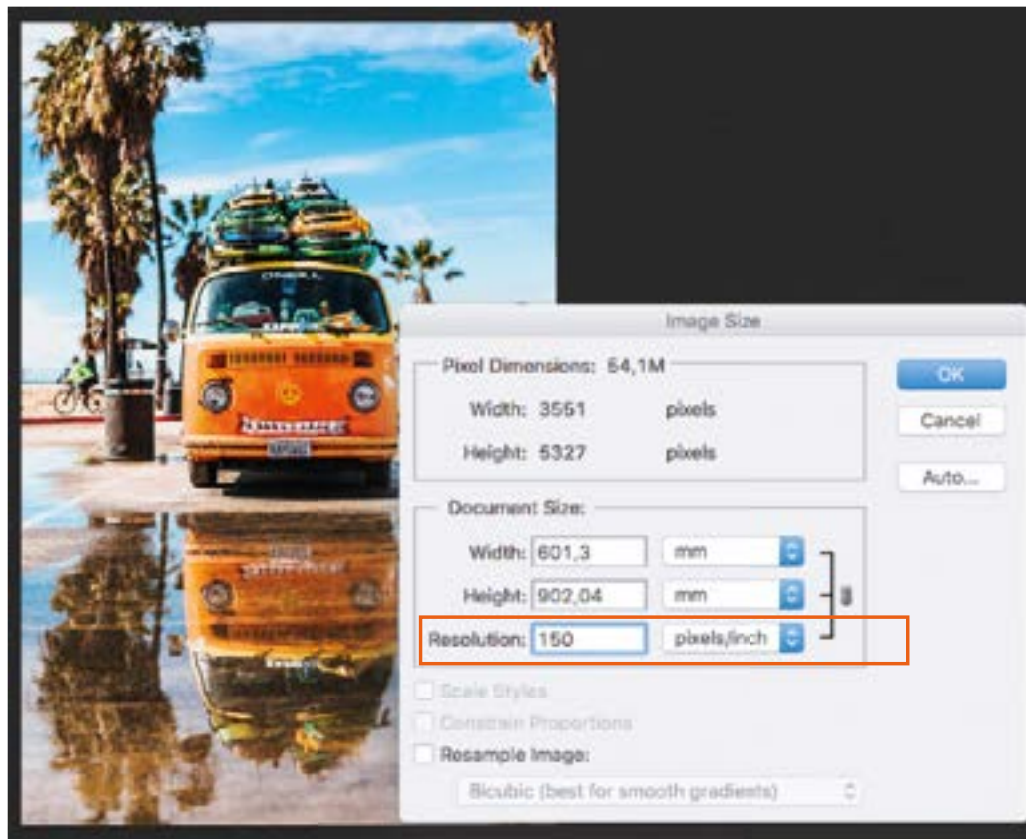
De QCP.csf kan je inladen via Adobe Bridge.

Tip

2 | De beste resolutie voor het beste resultaat

De minimale en maximale resolutie van jouw bestanden voor het beste eindresultaat, hangt af van de toepassing en de afstand waarop het gezien wordt.

Om een afbeelding scherp af te drukken moet de dpi-waarde voldoen aan de volgende richtlijnen: **min. 100 dpi op ware grootte, indien mogelijk 150 dpi**. Wanneer je een lagere dpi-waarde hanteert, bestaat de kans dat de afbeelding onscherp is. Indien geen beter beeld beschikbaar is adviseren wij u het beeld op 100% grootte te bekijken om zelf te beoordelen of het beeld acceptabel is.



1 | Vergroot beelden in kleine stapjes en voeg eventueel een ruis toe.

2 | Bij twijfel kwaliteit: plaats beeld op 100% op scherm en bekijk op gewenste afstand.

Tip

3 | Altijd mooi gesneden drukwerk.

Afloop / Bleed

Door de afloop (bleed) en veiligheidsmarge correct in te stellen, voorkom je witranden en dat er belangrijke gegevens verloren gaan tijdens het snijproces.

In een notendop, afloop of bleed van:

- 2 mm -> plaatmateriaal
- 5 mm -> stickers, posters, papier
- 10 mm -> baches, doeken
- 20 mm -> bestickering wanden, ramen met profielen
- 30 mm -> Airtex

Veilige zone

Blijf met jouw tekst en belangrijke afbeeldingen minimaal 10 mm (afhankelijk van het product) binnen het nettoformaat. Daarmee voorkom je dat deze afgesneden worden, of zo dicht op de rand komen te staan.



Document Setup/instellingen Illustrator

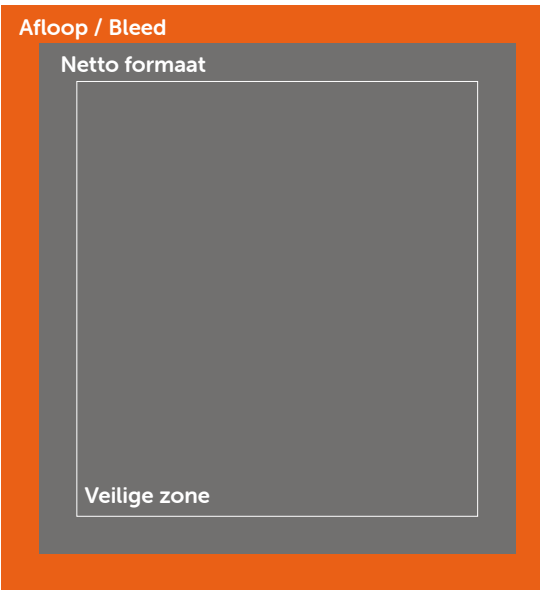


Document Setup/instellingen InDesign



Bleed

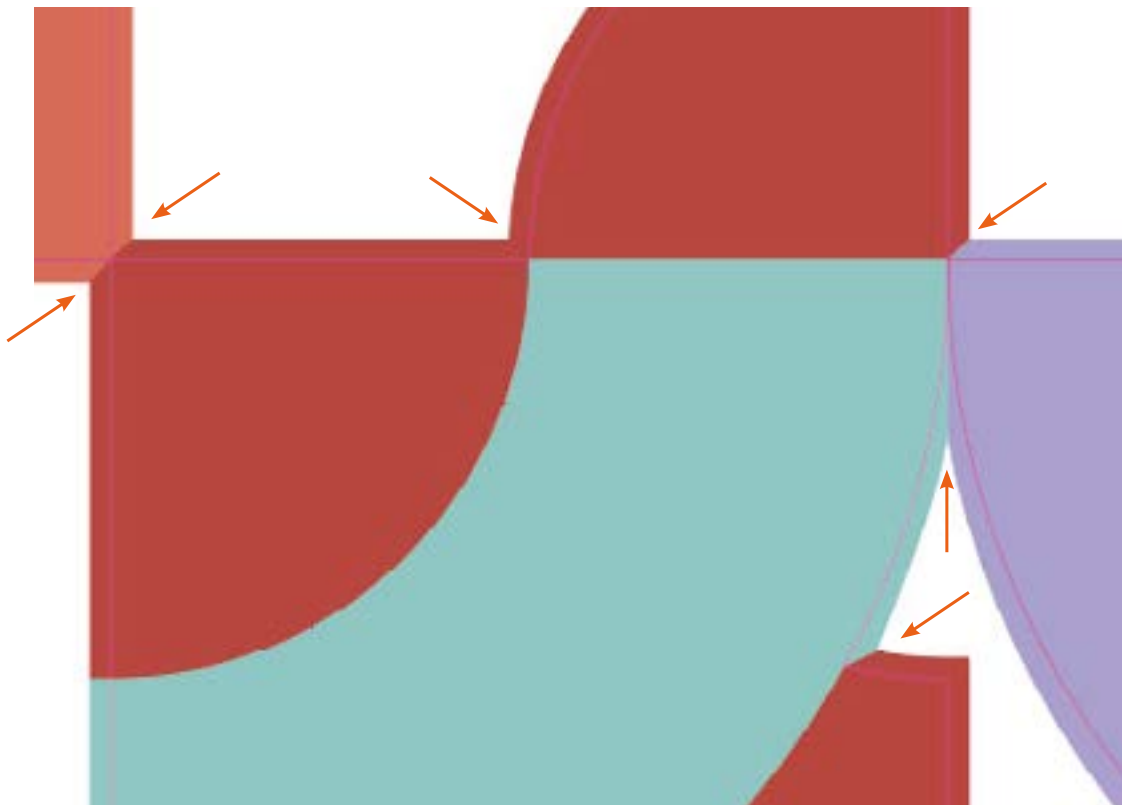
Netto formaat



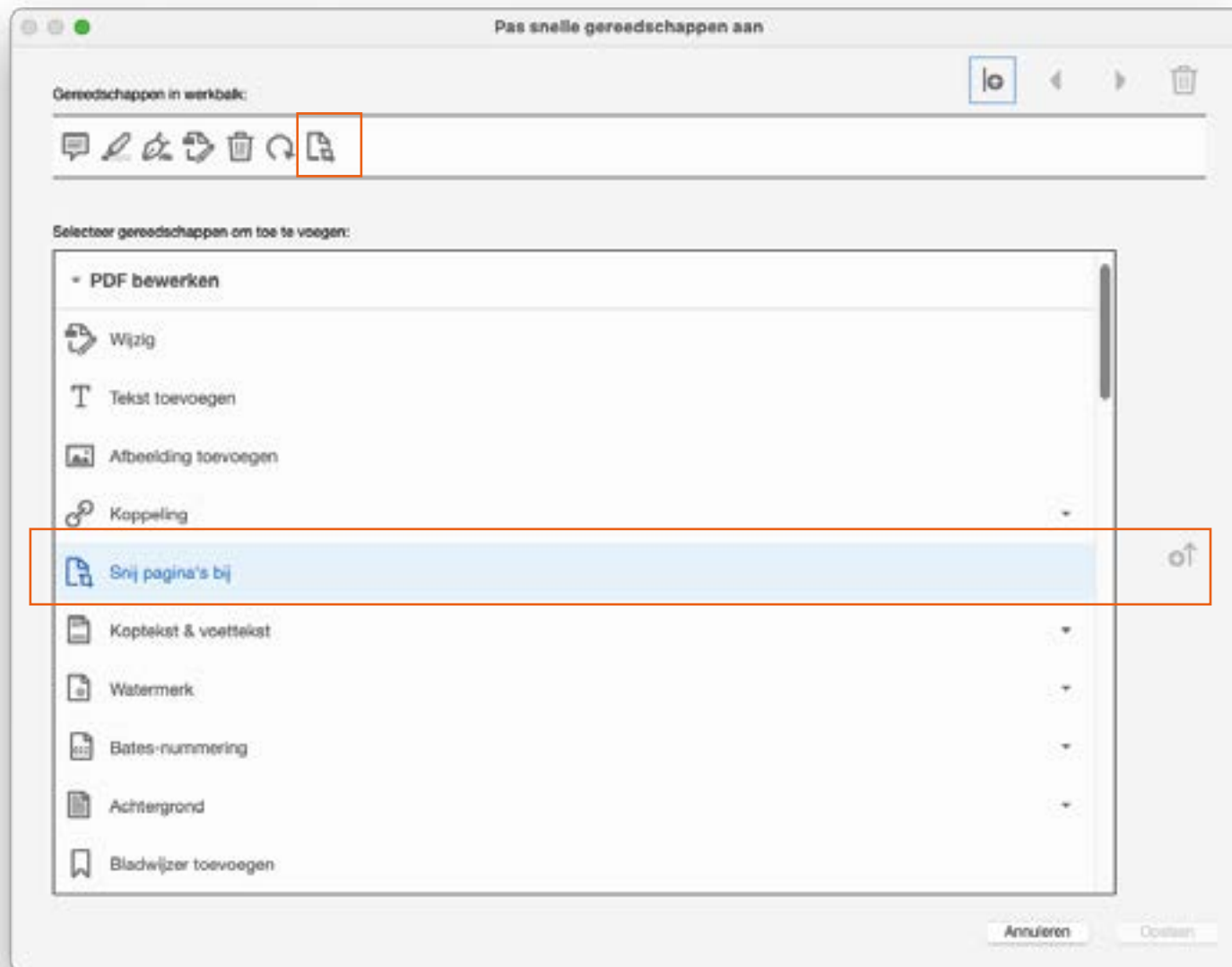
Bleed
Netto formaat

Half-half

Bleed maken bij overlap kleuren



*Ontwerpen door u aangeleverd.
Indien je echter wenst verzorgen wij de opmaak.



Netto formaat en trimbox raadplegen in Acrobat?

Klik op "pagina weergave" en dubbelklik op beeld.

Tip

5 | Hoe maak je een CutContour?

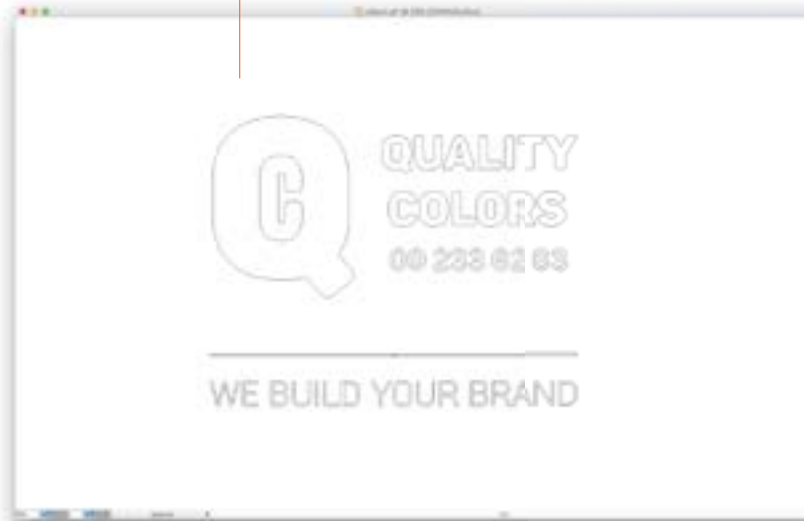
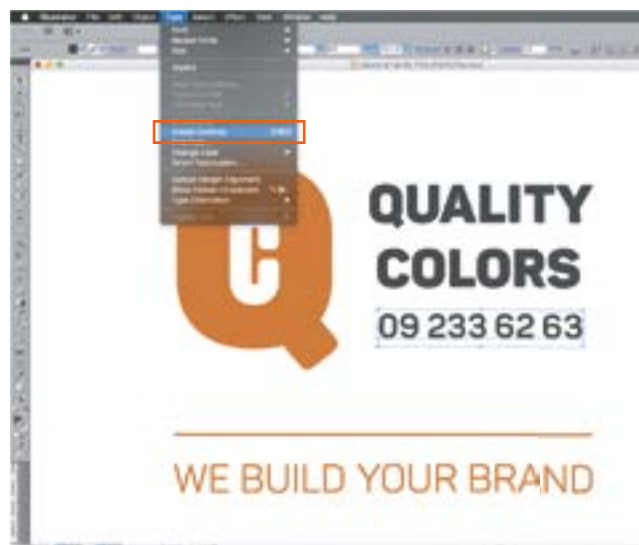
Diverse materialen kunnen in een vorm worden gesneden of gefreesd.
Voor de registratie in onze RIP-systemen is het van belang dat de snijlijn correct aangeleverd wordt.

Tekst omzetten naar contouren

De elementen die dienen gesneden te worden moeten vectoren zijn.
Indien een tekst gesneden moet worden zal het lettertype dienen worden omgezet in vectoren.

Dit kan je doen door het tekstframe (niet de tekst zelf!) te selecteren vervolgens via het menu "Type" -> "Create Outlines" aan te klikken (of shift + command + o).

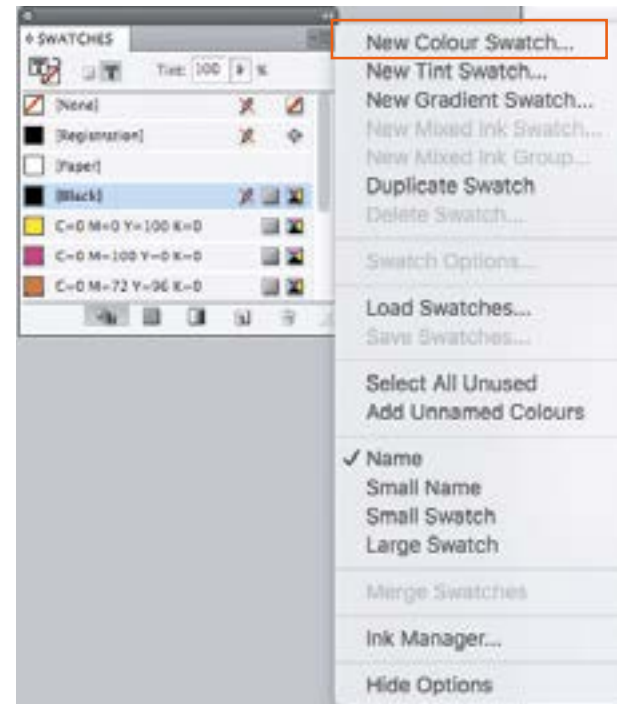
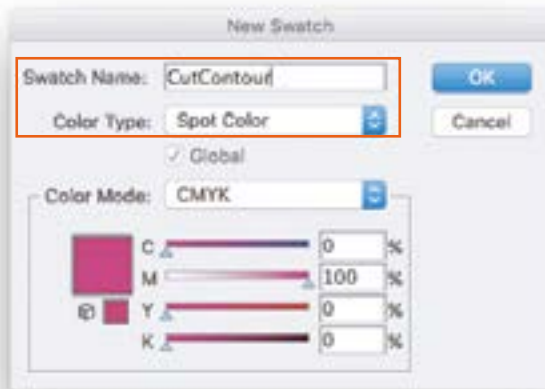
Na het uitvoeren kan je dit controleren door het commando "command-Y" uit te voeren.



Dit toont het resultaat zoals het gesneden zal worden, soms is samenvoegen nodig.

Het aanmaken van een CutContour

- Voor het aanmaken van de snijlijnen maak je een exacte kopie van wat moet gesneden worden in een bovenstaande layer.
- De naam van de layer kun je voor het gebruiksgemak CutContour noemen.
- Je selecteert de elementen en geeft de omtreklijn een spotkleur met benaming "CutContour"
- Indien dit kleur niet in je kleurbibliotheek zit maak je deze aan via "New Swatch".



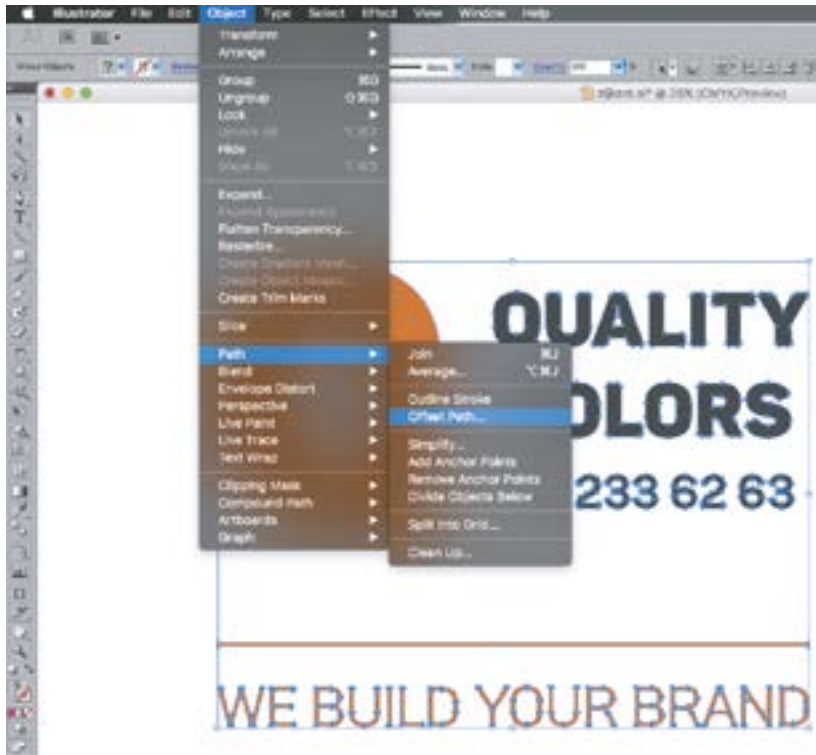
Let op: zet je CutContour nooit in een niet-afdrukbare laag!

In deze type lagen wordt je CutContour niet uitgelezen.

Tip

Offset geven

- Eens de snijlijn aangemaakt is dient er een afloop van 5 mm rondom te worden gemaakt.
- Je selecteert de originele laag om offset te geven
- Offset geven doe je via "Object" -> "Path" -> "Offset Path".



Dit resultaat zou zichtbaar moeten zijn:



5 | Spotwit en Dekwit

Dekwit = volvlak wit

Bij deze optie hoef je geen wit aan te geven in je bestanden, je levert een full color bestand aan. We printen een witte laag over het gehele oppervlak, óver of ónder de full color print.

Spotwit = deel oppervlak wit

Hierbij wordt het spotwit aangemaakt d.m.v. het spotkleur "White". Indien nodig moet deze in overprint geplaatst worden.

- maak steunkleur/spotcolor 'White' - cyaan 50%
- maak een 'White' laag bovenaan en net onder CutContour
- zet deze op overdruk indien nodig

Deze opbouw van het bestand heeft geen invloed op de volgorde van printen. Wij kunnen op de machine instellen welke laag eerst moet geprint worden en in welke percentages.

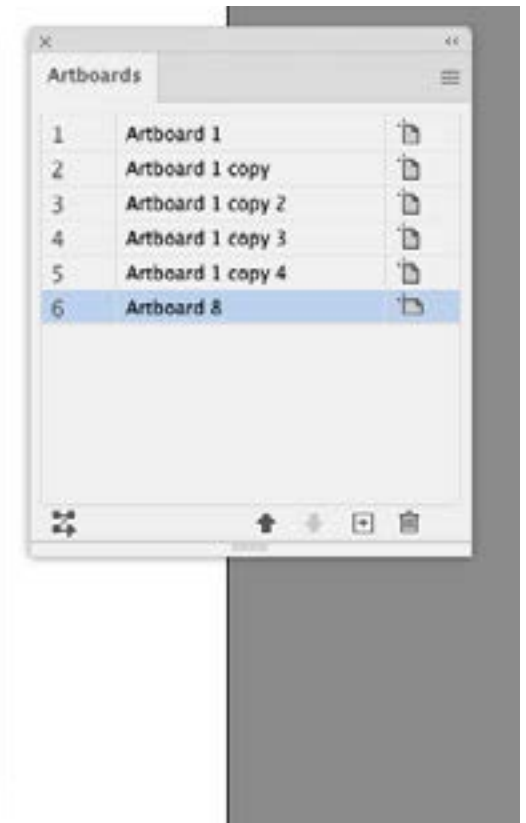
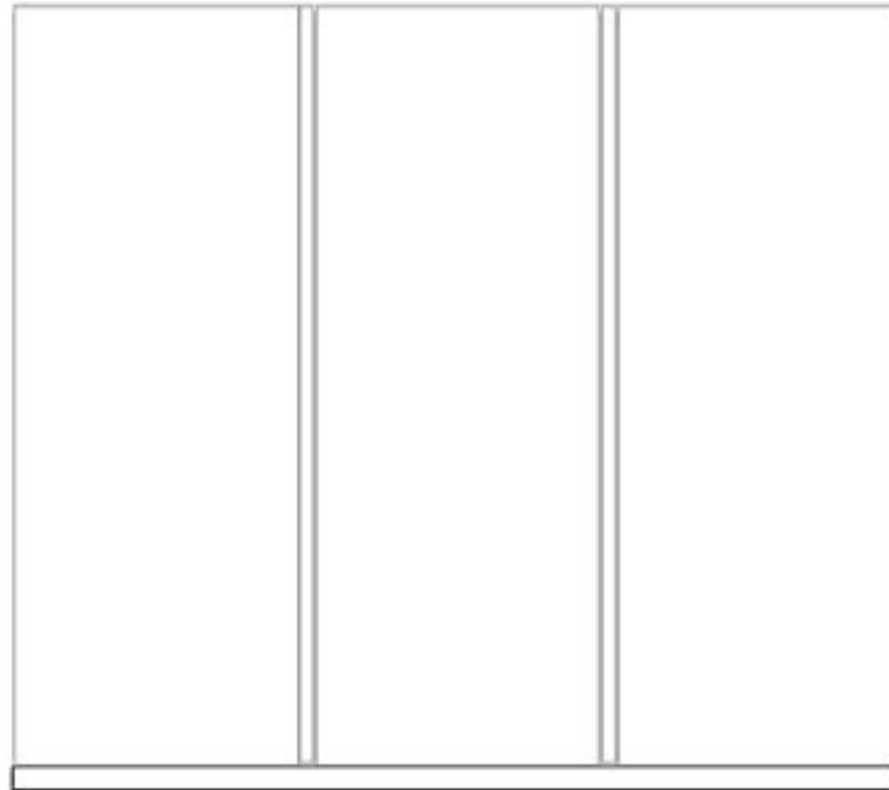
Geef extra info bij aanleveren van deze toepassing(en).

vb. binnen of buiten plaatsen, spiegelbeeld...

Tip

6 | Artboards in Illustrator

- plaats de verschillende artboards tegen elkaar vb. om een volledig raam + profielen te simuleren
- zo heb je ineens ook de opmaak, welke je zo in Illustrator kan aanleveren
- Voordeel: sneller en overzichtelijker werken met gemakkelijke eindcontrole van de juiste formaten
- Shift + o = artboards selecteren en wijzigen indien nodig
- Alle profielen en ramen kunnen zo snel en correct met de juiste afloop geëxporteerd worden



7 | Aanleveren bestanden

Specs van een pdf

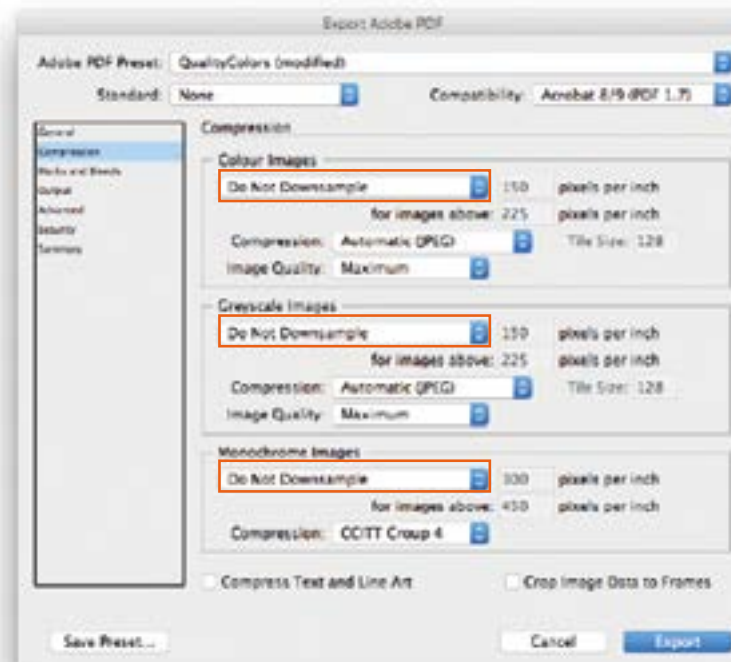
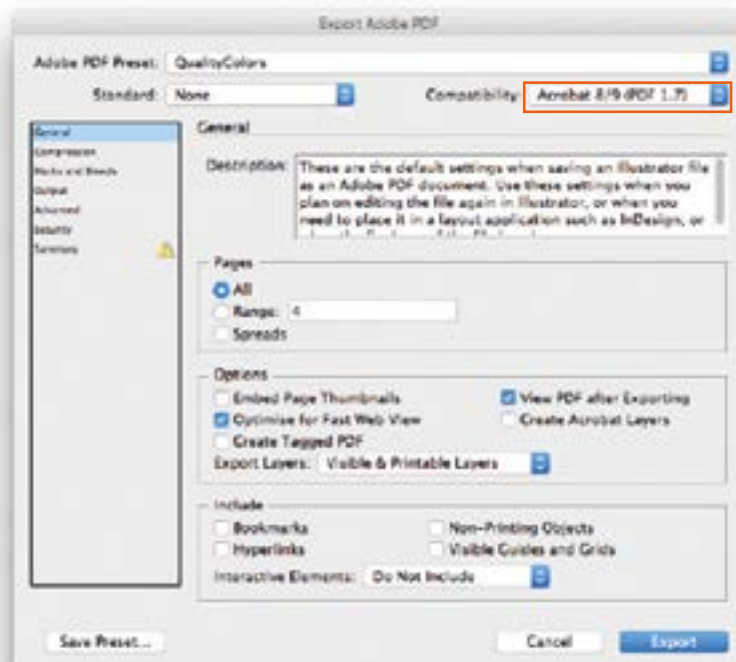
- Submenu "General" moet "Compatibility" op pdf 1.7 staan, eventuele transparantie fouten worden zo afgevlakt.
- Submenu "Compression" worden alle 3 de images op "Do Not Downsample" geplaatst.
- Submenu "Marks & Bleeds" bij "Marks" alles afvinken, bij "Bleed en Slug" "Use Document Bleed Settings" aanvinken
- Submenu "Output" "No Color Conversion" en "Include All Profiles" selecteren.

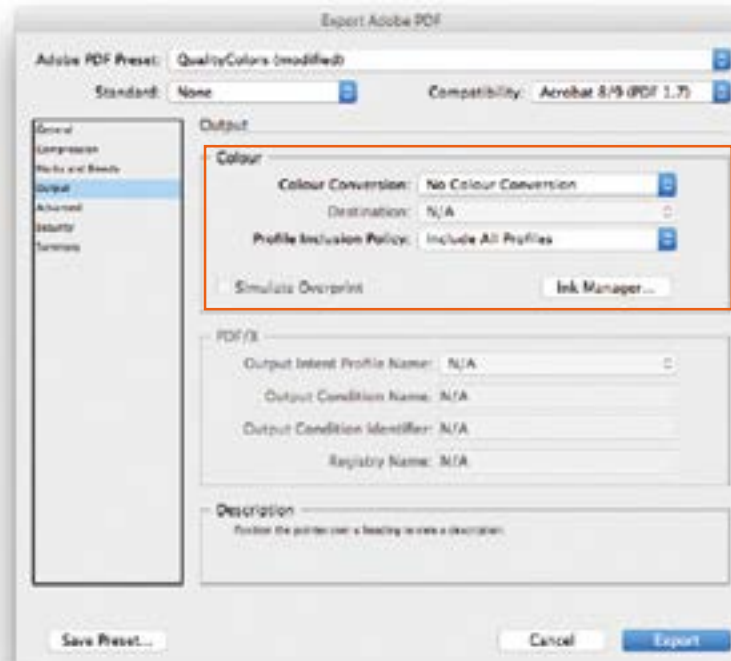
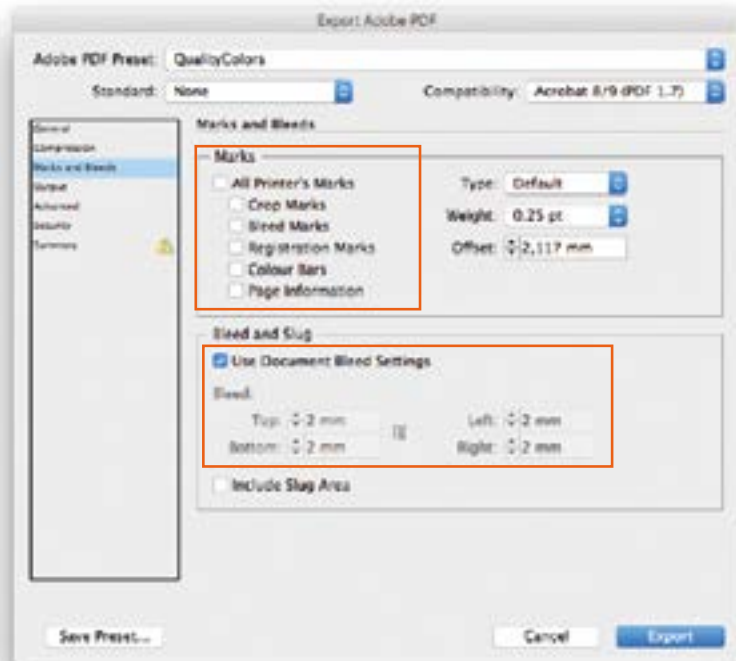
Lever je bestanden **zónder snijtekens** aan.

Als extra geheugensteuntje kun je eventueel nog de **Quality Colors PDF voorinstellingen** opvragen.

Dan staan de instellingen voor het exporteren altijd goed.

Tip





Indien dit allemaal ingesteld staat kan je deze preset bewaren bij "Save Preset" links onder en staat dit automatisch juist voor jullie volgend project! Noem dit bijvoorbeeld "Quality Colors".

Bestandsnaam

Graag in de bestandsnaam vermelden welk materiaal de pdf dient geprint te worden, het aantal & het nettoformaat in millimeters (breedte x hoogte)

- Naam_volnummer_materiaal_benaming_formaat_aantal



Extra

- Bestanden kunnen worden aangeleverd in de formaten PDF, EPS, JPG en TIFF.
- Fonts dienen omgezet te worden naar lettercontouren.
- Indien je gebruik maakt van lijnen en strepen, dan mogen deze niet dunner zijn dan 0,25 punt. Negatieve lijnen moeten tenminste een dikte hebben van 0,5 punt.
- Het is mogelijk dat transparanties en overdruk problemen veroorzaken. Het aanleveren van bestanden met transparanties en/of overdruk is geheel op eigen risico.
- Tekst en/of beeld dient niet op overdruk te staan. Bij overdruk bestaat er het risico dat betreffende tekst en/of beeld in het drukprocédé slecht tot niet zichtbaar zijn. Witte teksten of vlakken e.d. die op overdruk staan zullen in zijn geheel wegvallen. Je kunt direct overdruk verwijderen in de programma's Indesign en Illustrator via menu 'Kenmerken/Attributes'.
- Afmetingen steeds B x H in mm

Extra

- Bij aanleveren van verschillende bestanden, steeds een oplistijng meegeven (vb. netto formaten, oplage, materiaal...)
- referentie per opdracht
- bezorg steeds de laatste simulatie bij het aanleveren van definitieve bestanden

Op deze manier kunnen we snel een offerte opmaken.



Nog enkele praktische gegevens:

- info@qualitycolors.be
- 09 233 62 63
- www.qualitycolors.be

- Poortakkerstraat 7, 9051 Gent
- BTW BE 0423 853 178